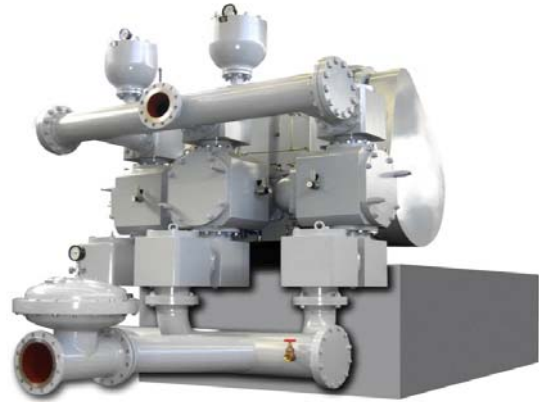


FIRMENPROFIL



EMMERICH ist einer der führenden Hersteller von Kolben - Membran - Pumpen für abrasive und korrosive Schlämme.

EMMERICH – Pumpen dienen der Förderung von abrasiven und viskosen Schlämmen mit hohem Feststoffgehalt, wie zum Beispiel Flotationsschlamm, Oxidschlamm, Kohleschlamm, Metallhydroxidschlamm, Kaolin- und Zementschlamm, Tonaufschlämungen sowie keramischen Suspensionen, Erzschlamm; wie beispielsweise Kupfer-Nickel-Schlämme, Bauxit Suspensionen; chemische Flüssigkeiten, wie beispielsweise Lackschlämme, Latex, Laugen- und säurebasierende Gemischen; feststoffbehaftete Flüssigkeiten in der Lebensmittel- und pharmazeutischen Produktion. Hauptanwendungsbereiche sind die Nutzung als Prozesspumpe für die Reaktorbeschickung, der hydraulische Transport von fließfähigen Feststoff – Gemischen sowie die Speisung von Filterpressen.

Produkte: Kolben-Membran - Pumpen:

HBW-, MS(HD), ER-, SP - Baureihe:

Einzylinder - Pumpen, einfach- oder doppelwirkend aus Gusseisen, Gusseisen gummiert, Edelstahl oder Polypropylen (je nach Druckstufe und Anforderungen)

TKM - Baureihe:

Dreifach - einfachwirkend (Dreizylinder - Pumpen) aus Gusseisen, Gusseisen gummiert, Stahl, Stahlguss oder Edelstahl

ZDKM – Baureihe:

Quadruplex – doppelwirkend (Zweizylinder - Pumpen) aus Gusseisen, Gusseisen gummiert, Stahl, Stahlguss oder Edelstahl

Service:

- * Kapazität 0,5 – 350 m³/h, bis zu 250 bar
- * Reparatur und Wartung von EMMERICH Pumpen vor Ort
- * Lieferung vollständiger Abnahme-Zertifikate und Test-Zertifikate für Pumpen
- * „After Sales Service“ - Kundendienst Unterstützung, Notfall-Hotline
- * Konstruktion, Optimierung, Kalkulation und Entwicklung von Pumpen
- * Moderner Prüfstand mit Bestimmung von Kennwerten / Diagrammen
- * Konstruktion mit Hilfe moderner CAD – Systeme, 2D + 3D
- * Mitarbeiter und Kundenschulungen im Haus oder beim Kunden vor Ort
- * Partnerschaft mit Forschungseinrichtungen und Universitäten
- * Pumpenausführung nach ATEX Zone 1 + (2 II 2G c k X)

Fachgebiete:



Stahl



Stein
Kies



Galvanik



Energie



Öl & Gas



Lacke



Bergbau



Umwelt



Säure
Lauge



Kohle
Flugasche



Lebensmittel



Abwasser



Medikamente



Chemikalien

EMMERICH – Fakten:

Rechtsform:

Gesellschaft mit beschränkter Haftung
Gründung 1945 in Köln

Geschäftsführer:

Dipl. Ing (FH) Reiner Arenz / CEO

Standort:

Josef Emmerich Straße 1-3
D-53506 Hönningen – Liers / Ahr
GPS: 50°27'22.38" N / 6°56'50.15" O

Erfahrung:

Mehr als 70 Jahre Erfahrung in der
Fertigung von Kolbenmembranpumpen

Kontakt:

info@emmerich-pumpenfabrik.de
www.emmerich-pumpenfabrik.de
Tel.: +49 2695 9201-0
Fax: +49 2695 9201-150

Vertretungen weltweit:

Vertretungen in mehr als 40 Ländern

**JOSEF EMMERICH PUMPENFABRIK
GmbH ist zertifiziert nach:
DIN EN ISO 9001, SCC**