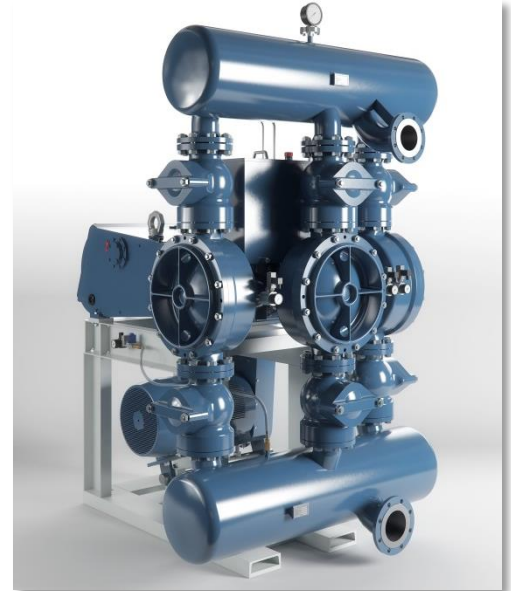


KOLBENMEMBRANPUMPEN

die Typenreihe "TKM"

- Werkstoffe:**
Gusseisen, Gusseisen – gummiert
diverse Edelstähle
- Fördermenge:**
0,5 ... 135 m³/h
- Förderdruck:**
1,6 MPa (16 bar) in der Standardausführung,
höhere Drücke gemäß Projektvorgabe
- Fördermedium – Temperatur:**
bis zu 100°C in der Standardausführung,
höhere Temperaturen auf Anfrage
- Einsatzbedingungen:**
Förderung von abrasiven und aggressiven
Medien. Sehr schonende Förderung von
scherempfindlichen Medien
- Anmerkung:**
die bewährte „TKM“-Baureihe
(Triplex-Kolben-Membranpumpe)!
produziert gegenüber einer 2-Zylinder-
vierfachwirkenden Kolbenmembranpumpe
nahezu nur die Hälfte der Pulsation und bildet
so die Basis für einen äußerst ruhigen
Pumpenlauf.
- Konstruktionsmerkmale:**

 - elektrisch angetriebene,
modulare Kolbenmembranpumpe
 - Pumpenkopf aus diversen metallischen
Werkstoffen
 - Membranstoßdämpfer
 - Doppelmembrane
 - interne Druck - Mengen - Regelung in
Abhängigkeit des Förderdruckes
 - Revisionsöffnung für Membrane und Ventile



[m ³ /h]	5	10	15	25	35	45	55	60	70	100	135
	einfachwirkend TKM900R										
	einfachwirkend TKM600R										
	einfachwirkend TKM500R										